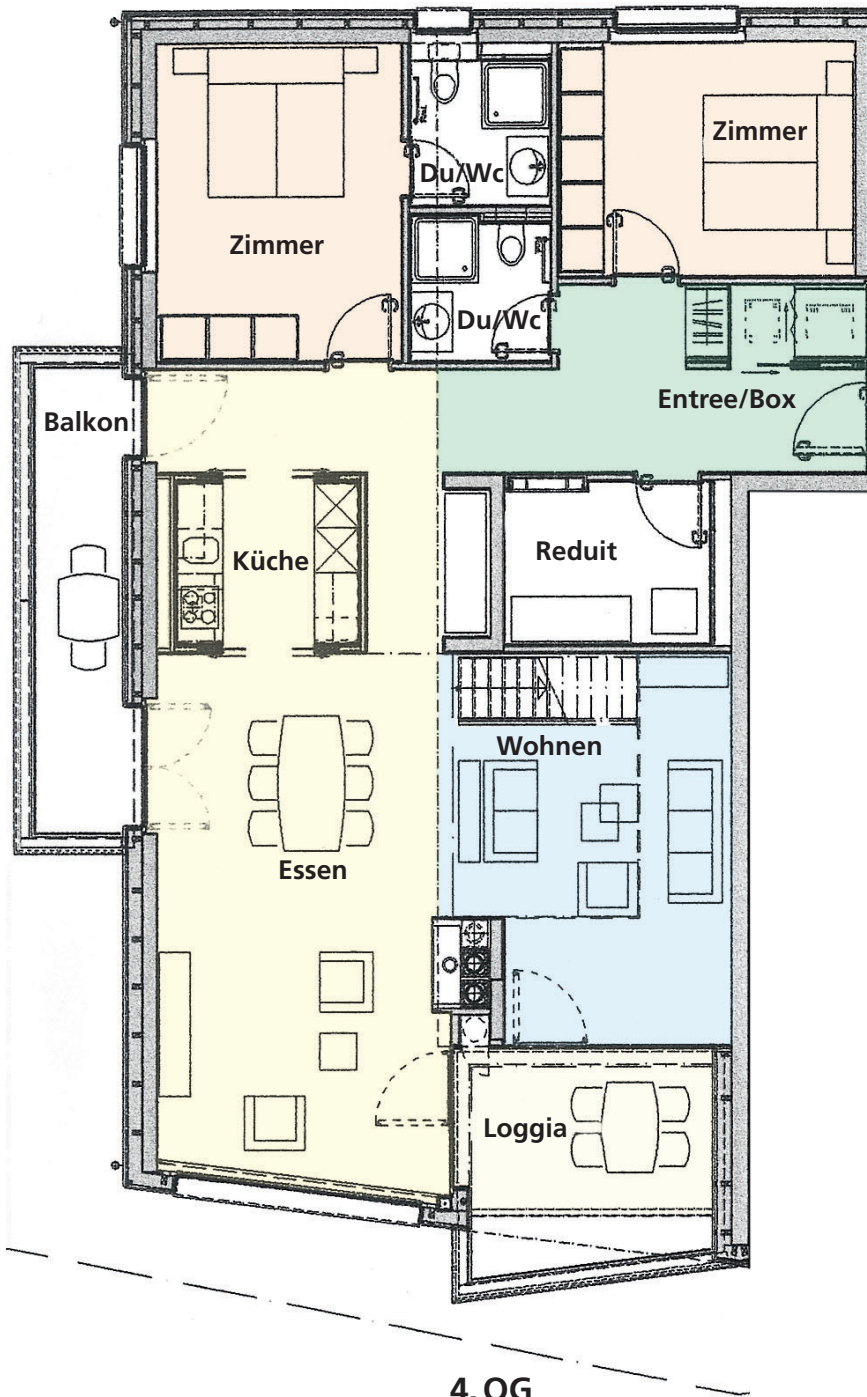


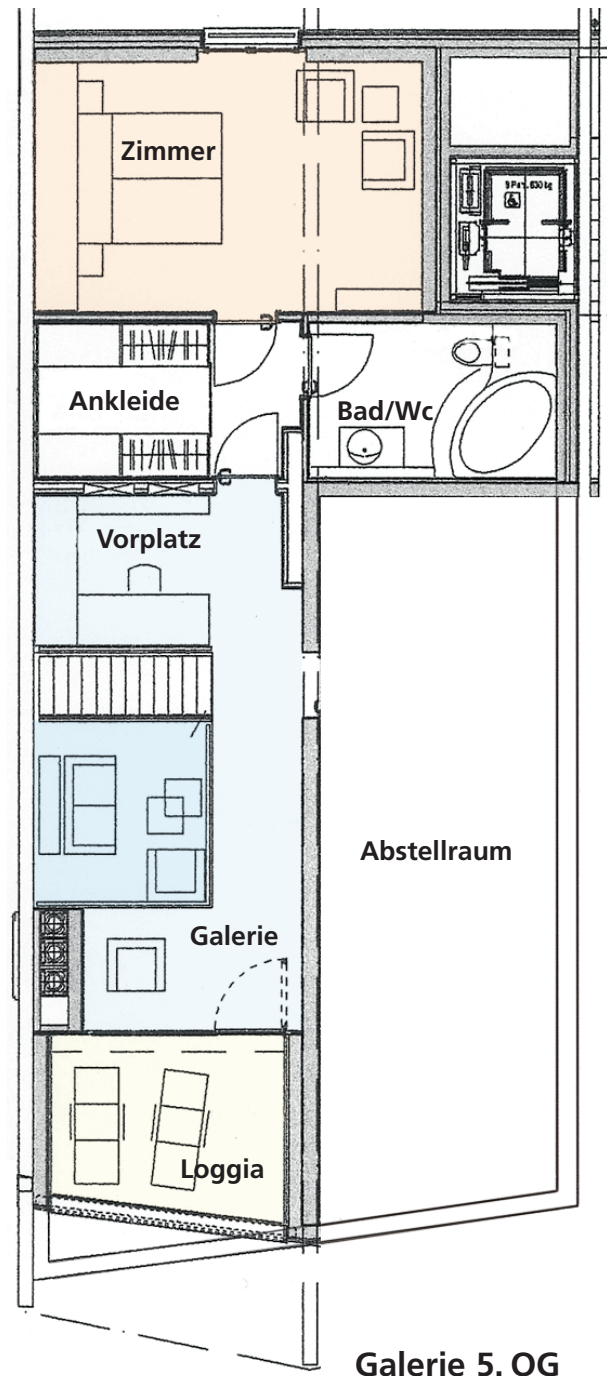


SWISS ALP RESORT GRINDELWALD

EXCLUSIVE WOHNHEINHEITEN MIT HOTELSERVICE
SWITZERLAND



4. OG



Galerie 5. OG

Wohnung / Apartment
4. OG / 4th floor
Galerie / Gallery
Dachgeschoss / 5th floor

IRIS

4½ Zimmer / 3 bedrooms
230 m² BGF & 31 m² Estrich / Storage
CHF 2'485'000.- / approx € 1'715'000.-

USP

Galerie und 3 Balkone
Parking CHF 40'000.-

Anneliese & Otto Hauser-Seger • Hotel Schweizerhof Grindelwald AG • Postfach 136 • CH-3818 Grindelwald
Tel. +41 33 854 58 58 • Fax +41 33 854 58 59 • Mobile +41 79 310 21 90
www.hotel-schweizerhof.com • info@swissalpresort.ch • www.swissalpresort.ch

März 2009